

階段ブロック類

旭式 STEP BLOCK

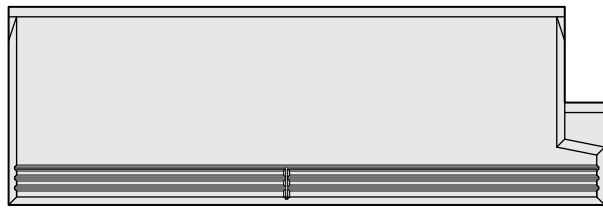
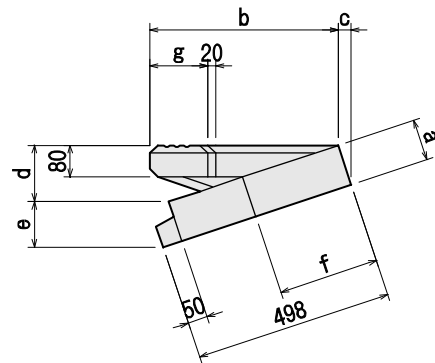
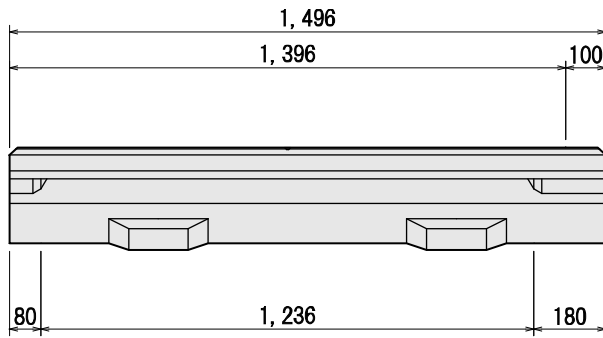
旭式階段ブロック

旭式Ⅱ型階段ブロック

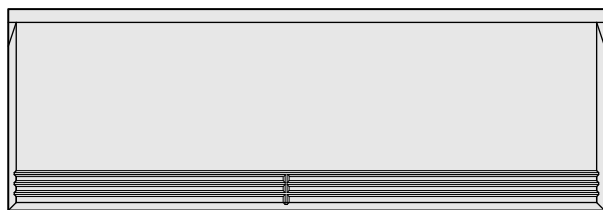
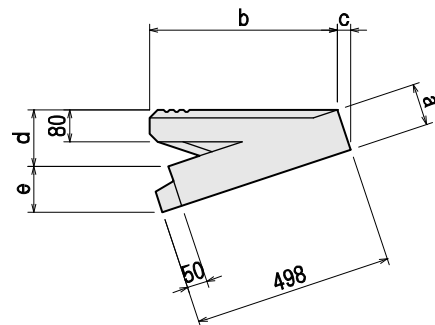
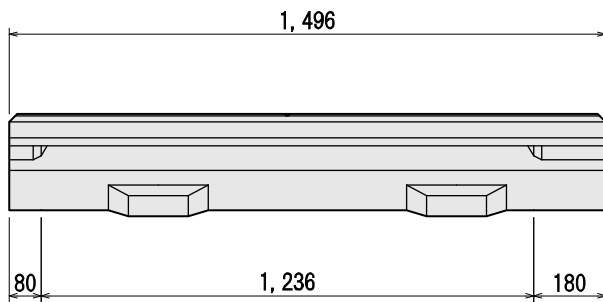
旭式Ⅲ型階段ブロック



A

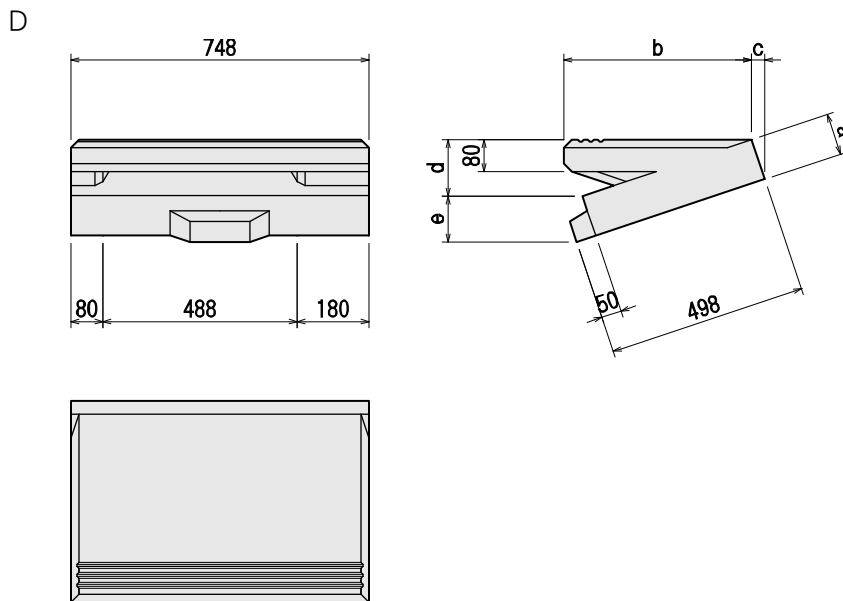
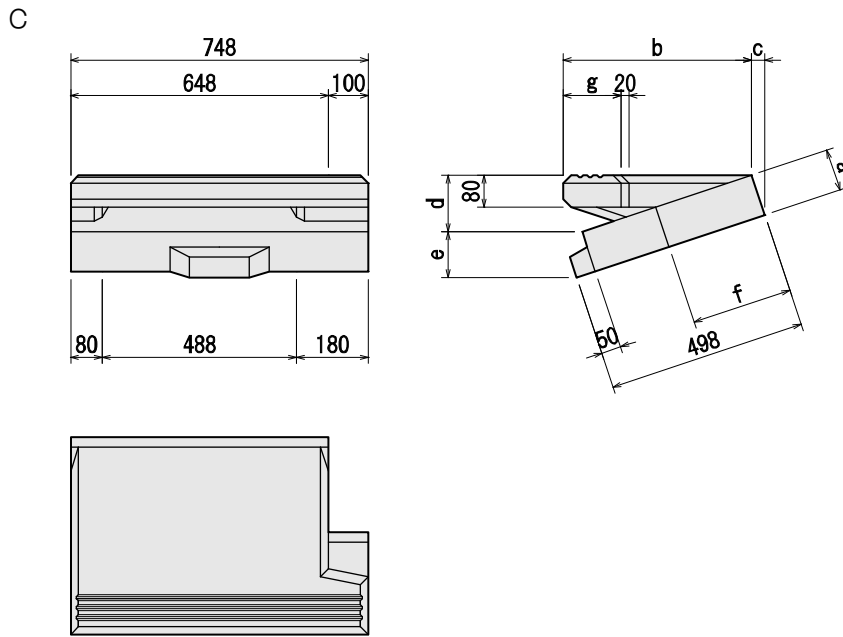


B



諸数值表

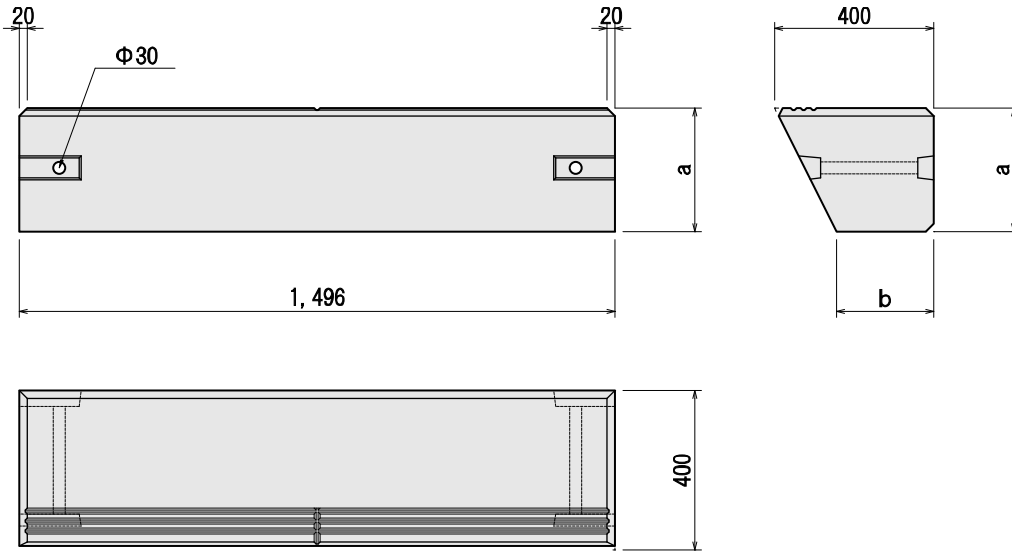
呼び名 (kg/m ²)	寸法(mm)								A			B		
	a	b	c	d	e	f	g	体積 (m ³)	質量 (kg)	間詰量 (m ³)	体積 (m ³)	質量 (kg)	間詰量 (m ³)	
300	2.0割	80	445	36	223	72	178	153	0.0962	221.3	0.0077	0.0991	227.9	0.0052
	2.5割		462	30	185	74	215	145	0.0947	217.8	0.0081	0.0981	225.6	
	3.0割		472	25	157	76	255	145	0.0922	212.1	0.0083	0.0961	221.0	
360	2.0割	105	445	47	223	94	178	153	0.1130	259.9	0.0096	0.1163	267.5	0.0066
	2.5割		462	39	185	97	215	145	0.1115	256.5	0.0100	0.1153	265.2	
	3.0割		472	33	157	100	255	145	0.1086	249.8	0.0105	0.1135	261.1	



諸数值表

呼び名 (kg/m ²)	寸法(mm)							C			D			
	a	b	c	d	e	f	g	体積	質量	間詰量	体積	質量	間詰量	
								(m ³)	(kg)	(m ³)	(m ³)	(kg)	(m ³)	
300	2.0割	80	445	36	223	72	178	153	0.0478	109.9	0.0051	0.0508	116.8	0.0026
	2.5割	462	30	185	74	215	145	0.0464	106.7	0.0054	0.0497	114.3		
	3.0割	472	25	157	76	255	145	0.0447	102.8	0.0056	0.0486	111.8		
360	2.0割	105	445	47	223	94	178	153	0.0560	128.8	0.0062	0.0594	136.6	0.0033
	2.5割	462	39	185	97	215	145	0.0545	125.4	0.0066	0.0583	134.1		
	3.0割	472	33	157	100	255	145	0.0530	121.9	0.0068	0.0574	132.0		

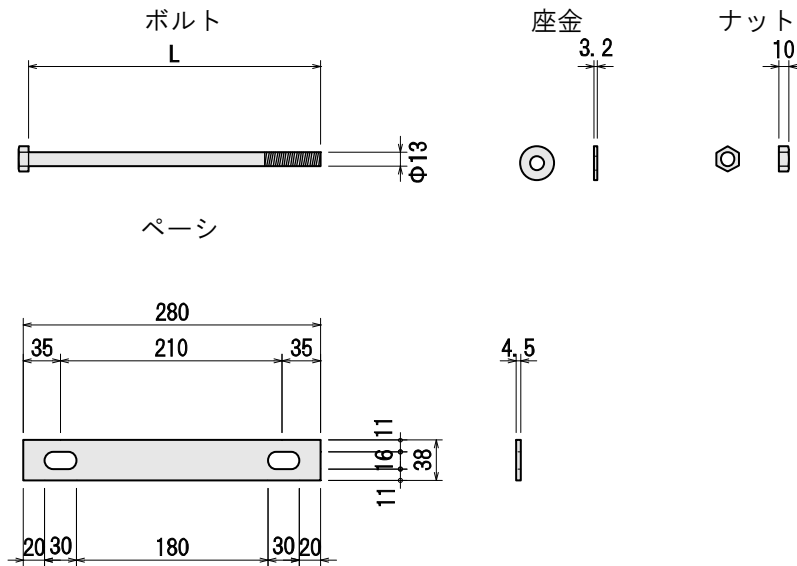
S型小口止



諸数値表

呼び名	寸法(mm)		体積 (m ³)	質量 (kg)
	a	b		
2.0割	311	245	0.1471	338.3
2.5割	300	280	0.1493	343.4
3.0割	300	300	0.1537	353.5

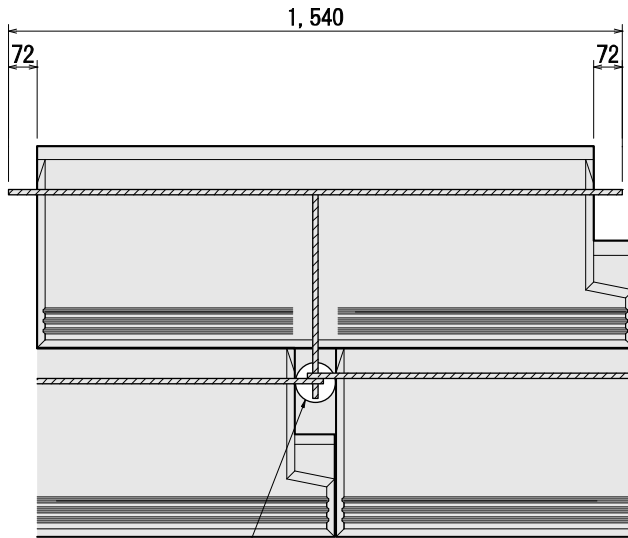
連結金具



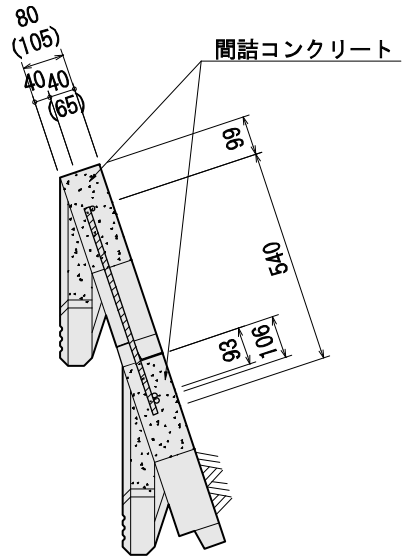
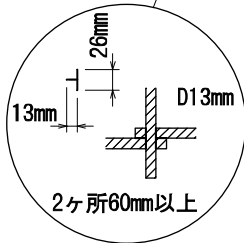
諸数値表

呼び名	ボルト		ペーシ (kg)	ナット (kg)	座金 (kg)	1箇所当り質量 (kg)	1箇所当り使用個数
	L (mm)	(kg)					
S型小口止	2.0割	285	0.34	0.35	0.02	0.014	ボルト・ペーシ・ ナット 各2ヶ 座金 4ヶ
	2.5割	300	0.36	0.35	0.02	0.014	
	3.0割	310	0.37	0.35	0.02	0.014	

旭式STEP BLOCK



溶接部

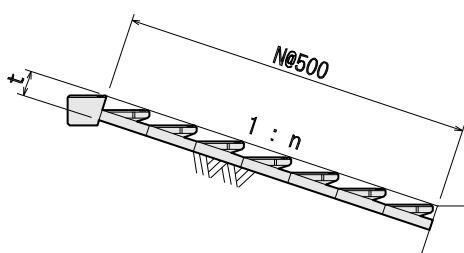
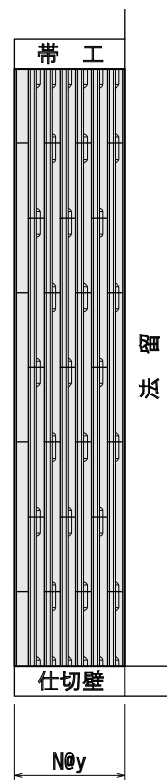
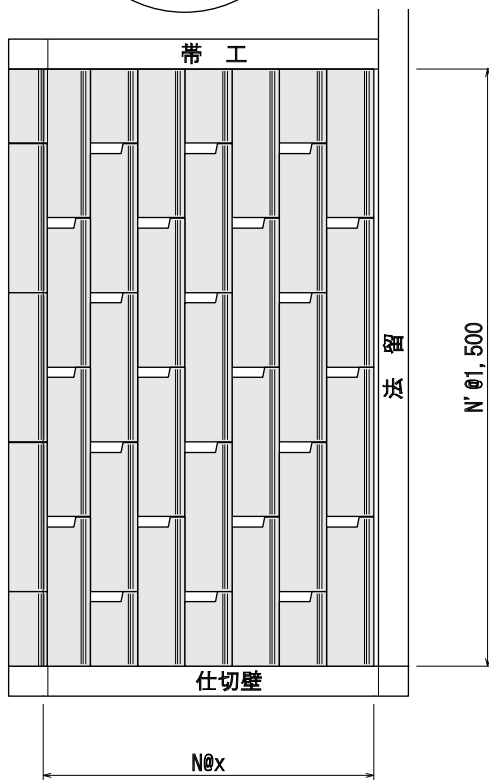


※()は、360タイプを示す。

連結筋質量表

(製品1個当たり)

呼び名	質量(kg)
A	2.07
B	2.04
C	0.76
D	0.76

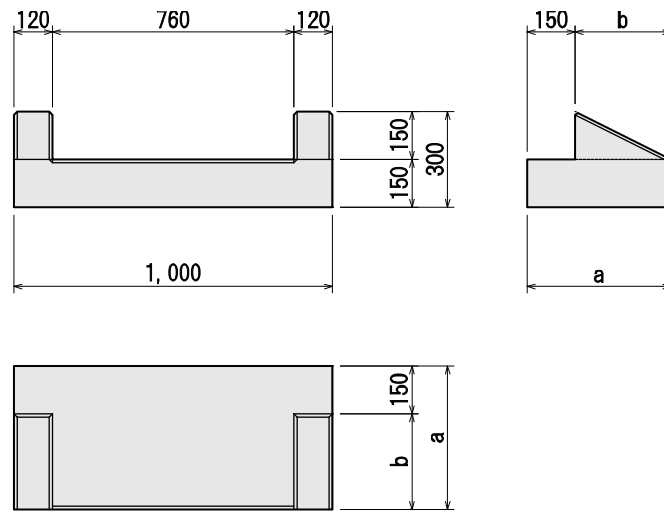


諸数値表

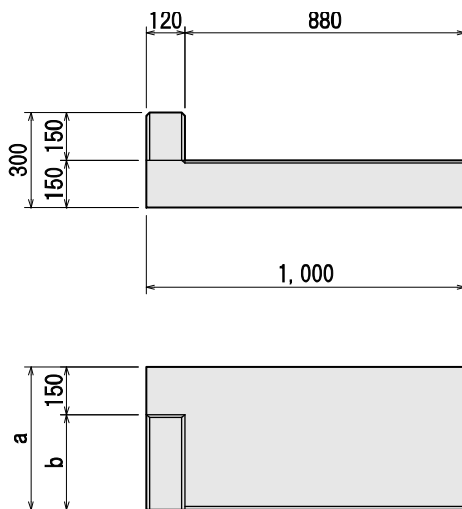
呼び名	寸法(mm)		
	x	y	t
2.0割	447	224	280(305)
2.5割	464	186	252(277)
3.0割	474	158	230(255)

※()は、360タイプを示す。

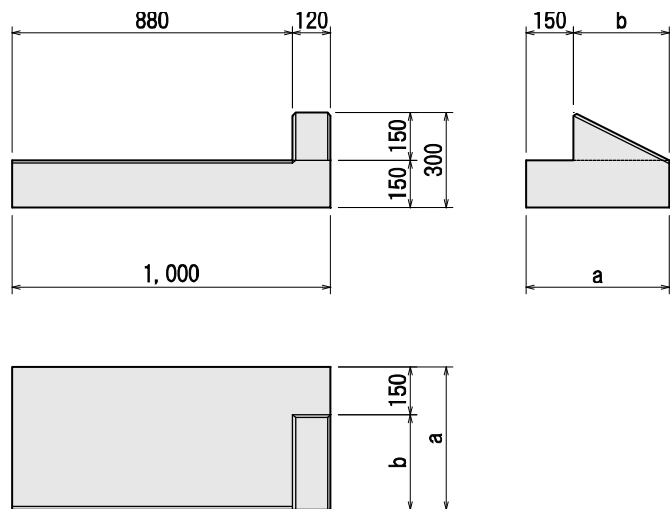
A 標準



A 左



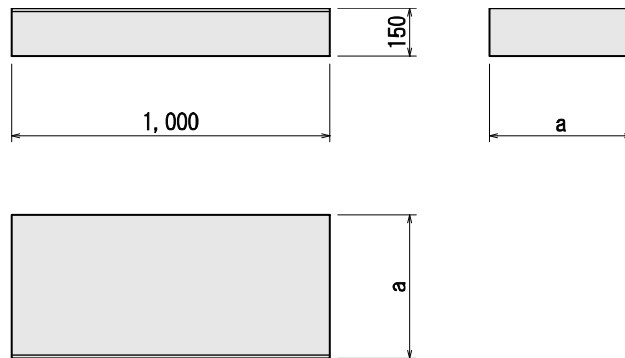
A 右



諸数値表

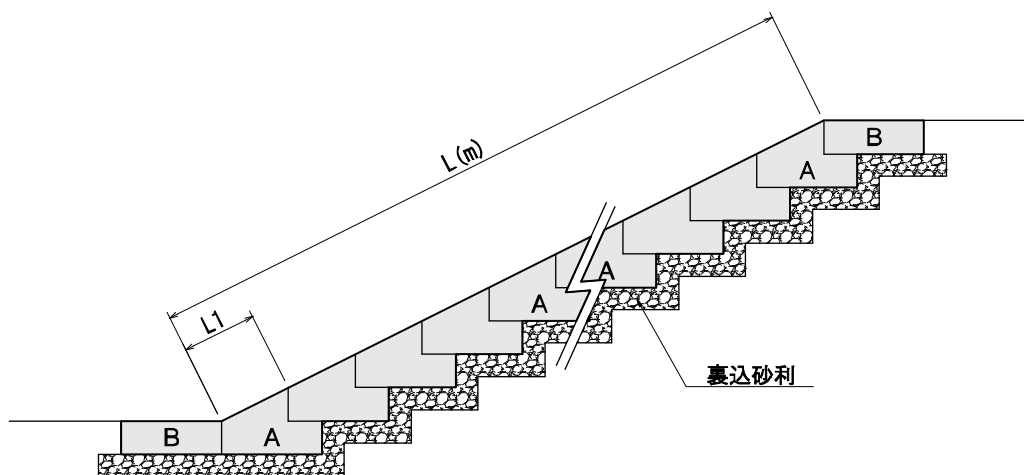
呼び名	寸法		A 標準		A 左・右	
	a (mm)	b (mm)	体積 (m ³)	質量 (kg)	体積 (m ³)	質量 (kg)
1.5 割	375	225	0.0602	138.5	0.0582	133.9
2.0 割	450	300	0.0728	167.4	0.0701	161.2
2.5 割	525	375	0.0854	196.4	0.0820	188.6
3.0 割	600	450	0.0980	225.4	0.0940	216.2

B標準



諸数値表

呼び名	寸法	B標準	
	a(mm)	体積(m ³)	質量(kg)
1.5割	375	0.0562	129.3
2.0割	450	0.0674	155.0
2.5割	525	0.0787	181.0
3.0割	600	0.0899	206.8

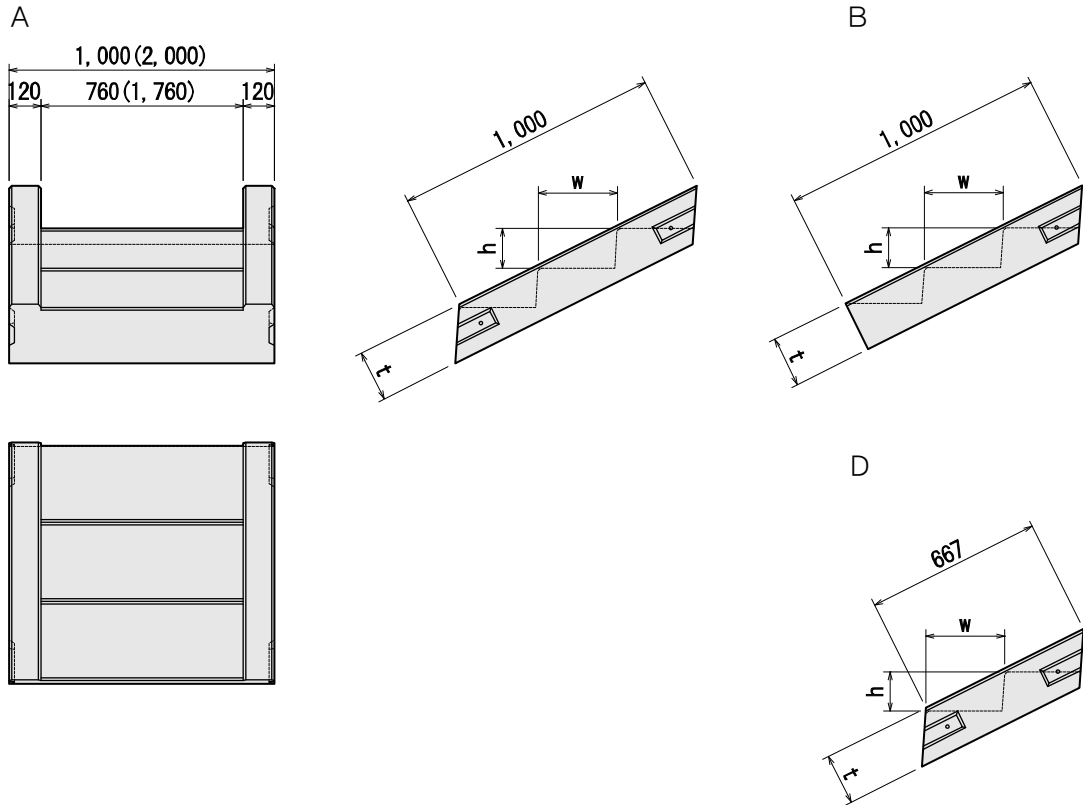


段数表

呼び名	寸法	段数 (N)					
	L1(m)	L=5	L=7.5	L=10	L=12.5	L=15	L=20
1.5割	0.270	18.5	27.7	37.0	46.3	55.6	74.0
2.0割	0.335	14.9	22.4	29.9	37.3	44.8	59.7
2.5割	0.404	12.4	18.6	24.8	30.9	37.1	49.5
3.0割	0.474	10.5	15.8	21.1	26.4	31.6	42.2

※階段幅を 2,000 mm以上にする場合は、A左・右とBを組合せます。

旭式Ⅱ型階段ブロック (1.5~3.0割)

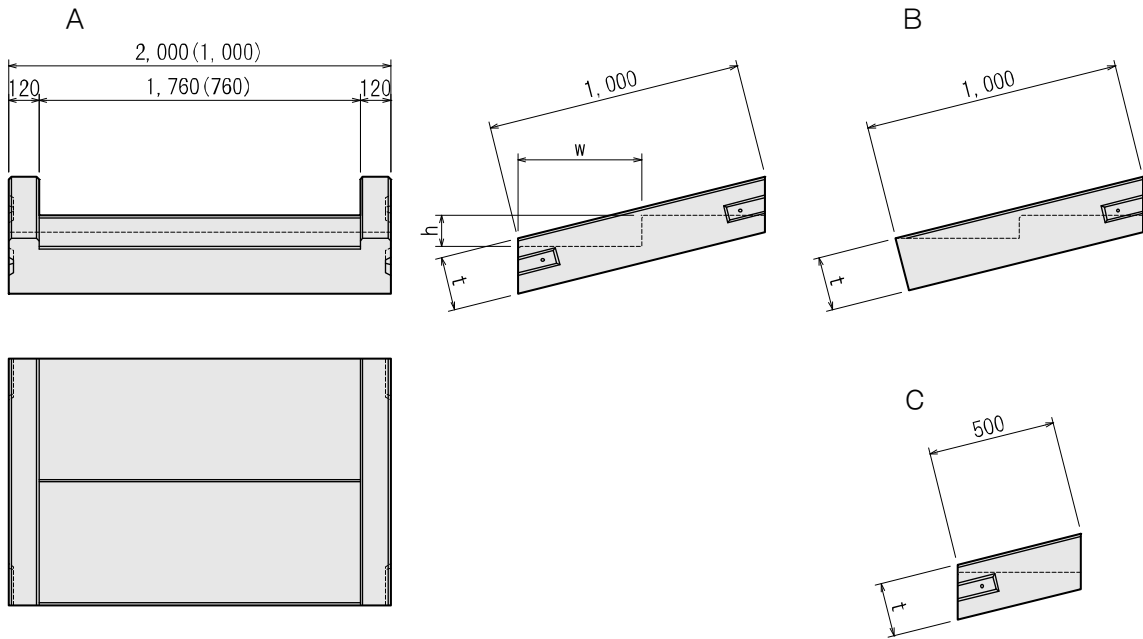


諸数値表

呼び名 (kg/m ²)		寸法 (mm)			幅 1,000 タイプ		幅 2,000 タイプ		平米重量 (kg/m ²)	
		t	h	w	体積 (m ³)	質量 (kg)	体積 (m ³)	質量 (kg)		
300	1.5 割	A	190 (197)	185	277	0.1333	306.6	0.2653	610.2	306.6 (305.1)
		B				0.1222	281.1	0.2403	552.7	
		D				0.0884	203.3	0.1764	405.7	
	2.0 割	A	192 (200)	149	298	0.1340	308.2	0.2661	612.0	308.2 (306.0)
		B				0.1261	290.0	0.2493	573.4	
		D				0.0893	205.4	0.1774	408.0	
	2.5 割	A	198 (208)	124	310	0.1336	307.3	0.2673	614.8	307.3 (307.4)
		B				0.1315	302.5	0.2628	604.4	
		D				0.0891	204.9	0.1782	409.8	
	3.0 割	A	204 (214)	105	316	0.1340	308.2	0.2662	612.3	308.2 (306.2)
		B				0.1359	312.6	0.2717	624.9	
		D				0.0893	205.4	0.1774	408.0	
360	1.5 割	A	215 (223)	185	277	0.1583	364.1	0.3173	729.8	364.1 (364.9)
		B				0.1438	330.7	0.2850	655.5	
		D				0.1050	241.5	0.2111	485.5	
	2.0 割	A	218 (227)	149	298	0.1600	368.0	0.3201	736.2	368.0 (368.1)
		B				0.1489	342.5	0.2964	681.7	
		D				0.1066	245.2	0.2134	490.8	
	2.5 割	A	225 (235)	124	310	0.1606	369.4	0.3213	739.0	369.4 (369.5)
		B				0.1552	357.0	0.3108	714.8	
		D				0.1071	246.3	0.2142	492.7	
	3.0 割	A	230 (241)	105	316	0.1600	368.0	0.3202	736.5	368.0 (368.3)
		B				0.1594	366.6	0.3201	736.2	
		D				0.1066	245.2	0.2134	490.8	

※ () は幅 2,000 を示す。

旭式Ⅱ型階段ブロック (3.5~5.0割)

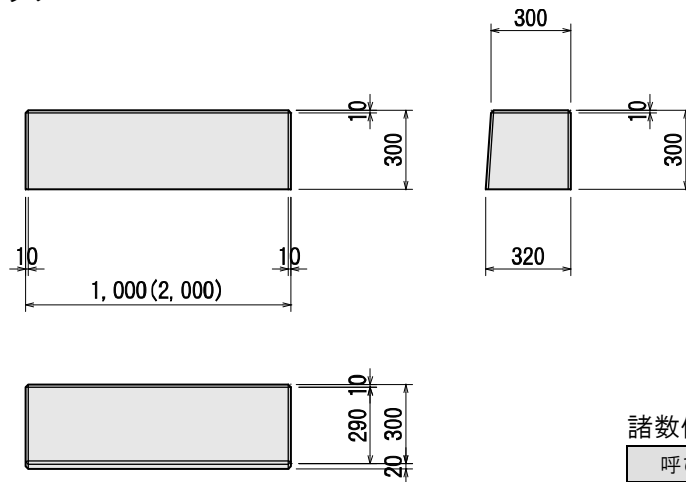


諸数値表

呼び名 (kg/m ²)		寸法 (mm)			幅 1,000 タイプ		幅 2,000 タイプ		平米重量 (kg/m ²)	
		t	h	w	体積 (m ³)	質量 (kg)	体積 (m ³)	質量 (kg)		
300	3.5 割	A	191 (184)	137	481	0.1337	307.5	0.2668	613.6	306.8 (307.5)
		B				0.1280	294.4	0.2541	584.4	
		C				0.0668	153.6	0.1334	306.8	
	4.0 割	A	210	121	485	/		0.2636	606.3	303.2
		B						0.2789	641.5	
		C						0.1318	303.1	
	5.0 割	A	200	98	490	/		0.2617	601.9	301.0
		B						0.2804	644.9	
		C						0.1308	300.8	
360	3.5 割	A	217 (210)	137	481	0.1597	367.3	0.3188	733.2	366.6 (367.3)
		B				0.1522	350.1	0.3023	395.3	
		C				0.0798	183.5	0.1594	366.6	
	4.0 割	A	235	121	485	/		0.3136	721.3	360.7
		B						0.3261	750.0	
		C						0.1568	360.6	
	5.0 割	A	226	98	490	/		0.3137	721.5	360.8
		B						0.3302	759.5	
		C						0.1568	360.6	

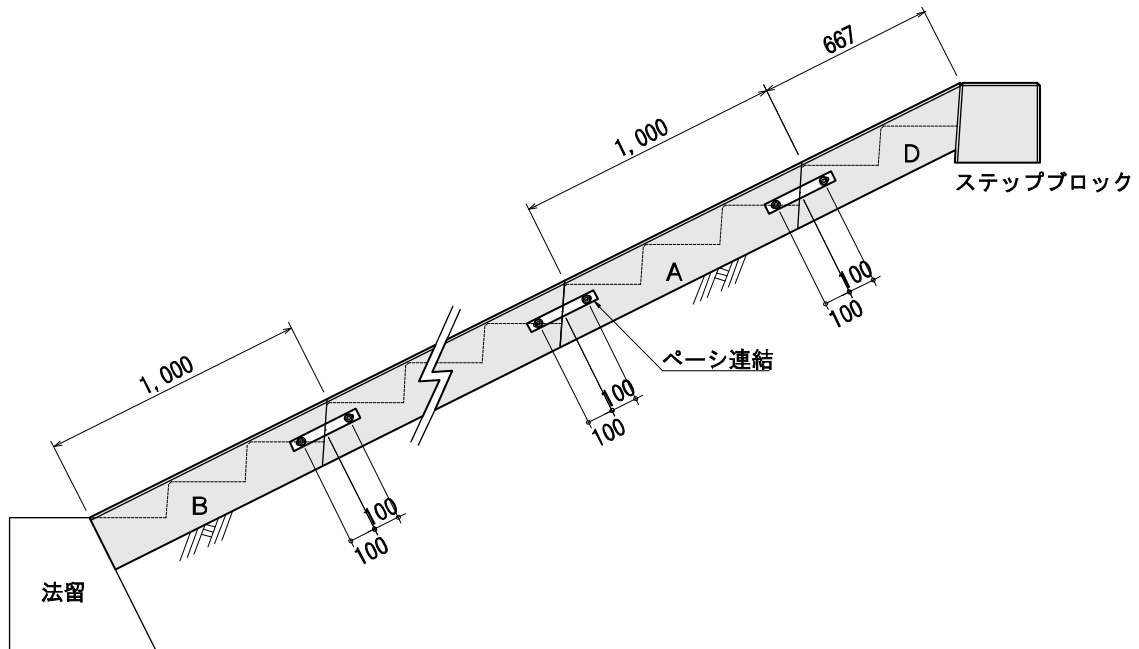
※ () は幅 1,000 を示す。

ステップブロック

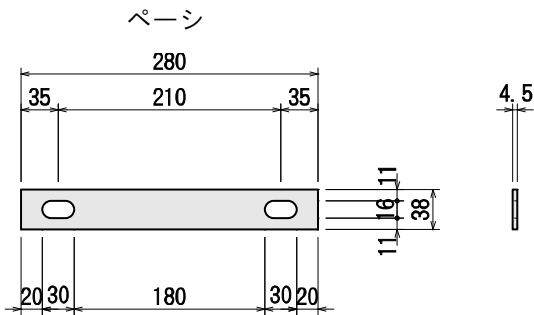


諸数値表

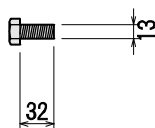
呼び名	体積 (m ³)	質量 (kg)
L=1,000	0.0928	213.4
L=2,000	0.1857	427.1



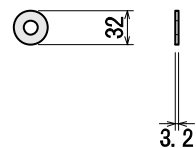
連結金具



ボルト

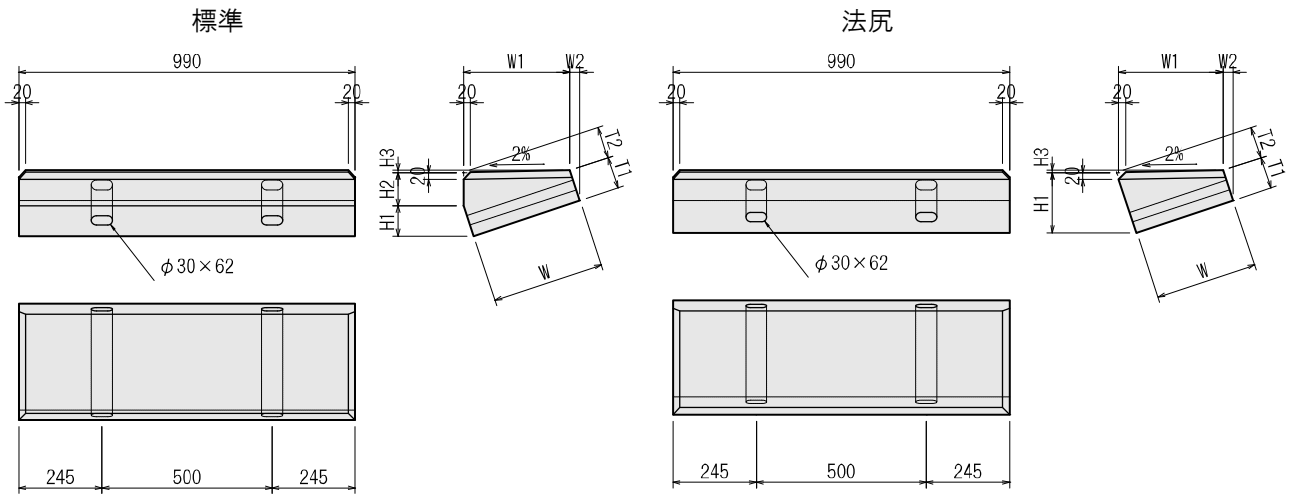


座金



諸数値表

	ペーシ	ボルト	座金
1 個当り質量 (kg)	0.350	0.048	0.010
1 組当り使用個数	2	4	4
1 組当り質量 (kg)	0.932		



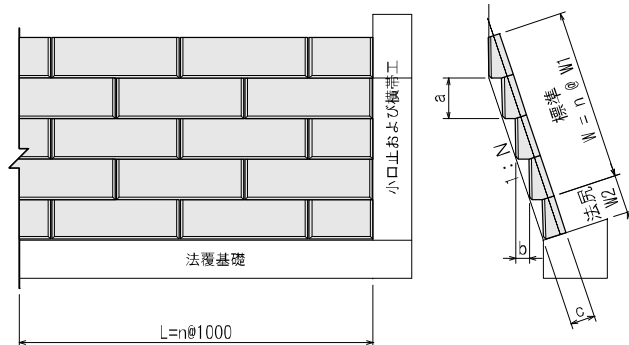
諸数値表(標準)

呼び名	寸法 (mm)								体積 (m ³)	質量 (kg)	平米当個数 (個/ m ²)	平米質量 (kg/ m ²)
	H1	H2	H3	W	W1	W2	T1	T2				
2.0割	80	142	6	330	295	40	90	127	0.0486	111.8	3	330
2.5割	84	116	6	330	306	33	90	108	0.0456	104.9	3	310
3.0割	89	98	6	330	313	30	94	93	0.0444	102.1	3	300
3.5割	87	127	10	498	479	25	90	122	0.0724	166.5	2	330
4.0割	87	117	10	498	483	22	90	108	0.0688	158.2	2	310
4.5割	89	98	10	498	486	20	91	96	0.0664	152.7	2	300
5.0割	94	88	10	498	488	19	96	86	0.0665	153.0	2	300

諸数値表(法尻)

呼び名	寸法 (mm)							体積 (m ³)	質量 (kg)
	H1	H3	W	W1	W2	T1	T2		
2.0割	194	6	267	285	40	90	127	0.0391	89.9
2.5割	184	6	287	298	33	90	108	0.0395	90.9
3.0割	177	6	299	306	30	94	93	0.0401	92.2
3.5割	204	10	463	473	25	90	122	0.0672	154.6
4.0割	192	10	471	478	22	90	108	0.0650	149.5
4.5割	183	10	477	482	20	91	96	0.0635	146.1
5.0割	179	10	481	484	19	96	86	0.0641	147.4

標準布設図



布設寸法表

呼び名	寸法 (mm)				
	a	b	c	W1	W2
2.0割	298	149	218	333	269
2.5割	309	124	199	333	290
3.0割	316	105	188	333	302
3.5割	481	137	213	500	465
4.0割	485	121	198	500	473
4.5割	488	108	187	500	479
5.0割	490	98	183	500	483