

V型トラフ(旭式V型・AD-V・低側壁)

路肩法面ブロック

U形側溝・蓋

旭式U型トラフ

横断用トラフ(上乘型、固定型、騒音防止型)

路面排水工・踏掛版

鉄筋コンクリートU字溝アゴ付き

札幌市U字側溝(1・2・3型)

落口工

止水壁

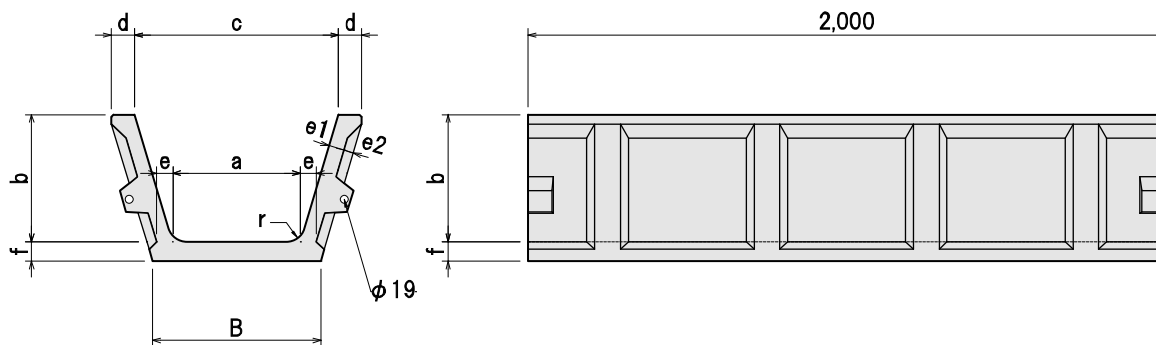
土留壁・接続壁

箱型パイプE型

円型水路

柵渠板

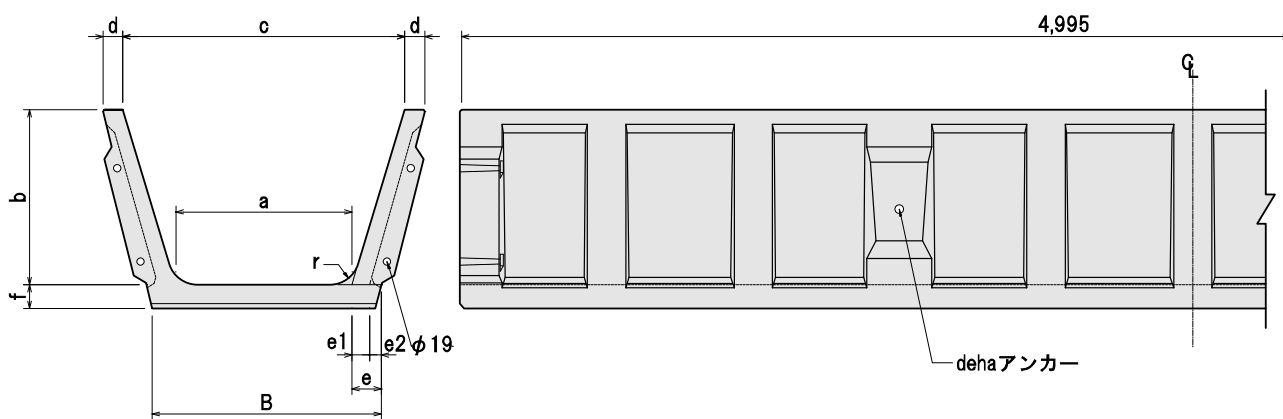
旭式V型トラフ (240×240~450×450)



諸数値表

呼び名	寸法(mm)										体積 (m ³)	質量 (kg)
	a	b	c	d	e	e1	e2	B	f	r		
240×240	240	240	384	68	51	49	25	364	50	50	0.0961	226
300×300	300	300	480	68	51	49	25	424	50	50	0.1156	272
300×400	300	400	540	73	51	49	30	428	60	60	0.1501	353
400×400	400	400	640	73	51	49	30	528	60	60	0.1621	381
450×450	450	450	720	73	51	49	30	572	70	70	0.1910	449

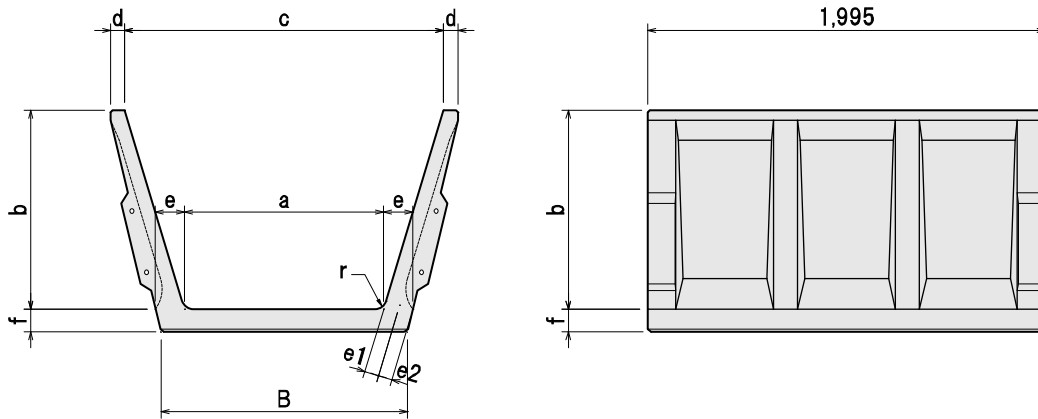
A D-Vトラフ (240×240~600×600)



諸数値表

呼び名	寸法(mm)										体積 (m ³)	質量 (kg)
	a	b	c	d	e	e1	e2	B	f	r		
240×240	240	240	384	60	75	50	25	366	50	50	0.2429	571
300×300	300	300	480	60	75	50	25	420	60	50	0.3144	739
300×400	300	400	540	65	90	55	35	450	65	50	0.4187	984
400×400	400	400	640	65	90	55	35	550	65	50	0.4510	1,060
450×450	450	450	720	70	100	60	40	616	70	60	0.5459	1,283
500×500	500	500	800	70	100	60	40	666	70	60	0.6029	1,417
600×600	600	600	960	70	100	60	40	760	80	100	0.7523	1,768

A D-Vトラフ (500×500~1,500×1,500)

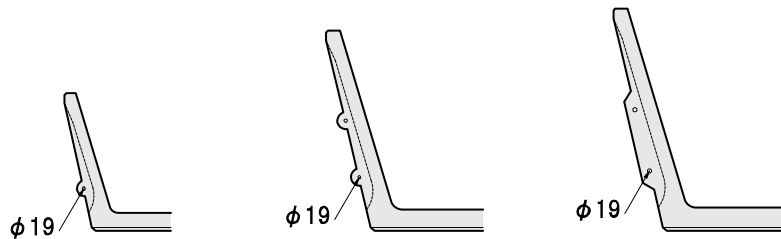


連結部

500×500~700×700

800×800, 900×900

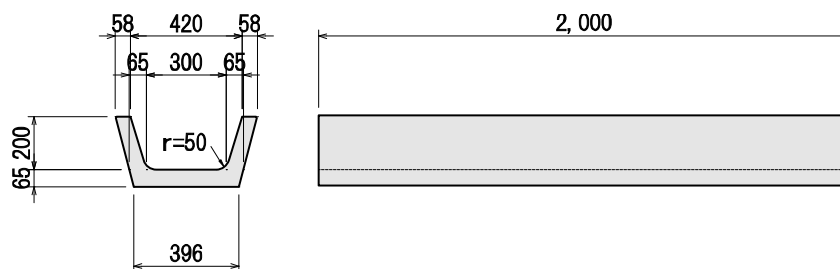
1,000×1,000以上



諸数値表

呼び名	寸法(mm)										体積 (m ³)	質量 (kg)
	a	b	c	d	e	e1	e2	B	f	r		
500×500	500	500	800	57	110	55	50	685	80	47	0.2511	590
600×600	600	600	960	57	115	55	55	790	90	47	0.3168	744
700×700	700	700	1,120	57	115	55	55	888	90	54	0.3619	850
800×800	800	800	1,280	62	125	60	60	1,006	95	54	0.4421	1,039
900×900	900	900	1,440	68	136	65	65	1,121	105	60	0.5416	1,273
1,000×1,000	1,000	1,000	1,600	73	146	70	70	1,238	115	60	0.6492	1,526
1,100×1,100	1,100	1,100	1,760	78	157	75	75	1,354	125	67	0.7670	1,802
1,200×1,200	1,200	1,200	1,920	84	167	80	80	1,470	135	67	0.8958	2,105
1,300×1,300	1,300	1,300	2,080	89	177	85	85	1,583	150	74	1.0486	2,464
1,400×1,400	1,400	1,400	2,240	99	193	95	90	1,710	160	74	1.2299	2,890
1,500×1,500	1,500	1,500	2,400	110	209	105	95	1,833	175	80	1.4448	3,395

低側壁トラフ 300×200×2,000mm



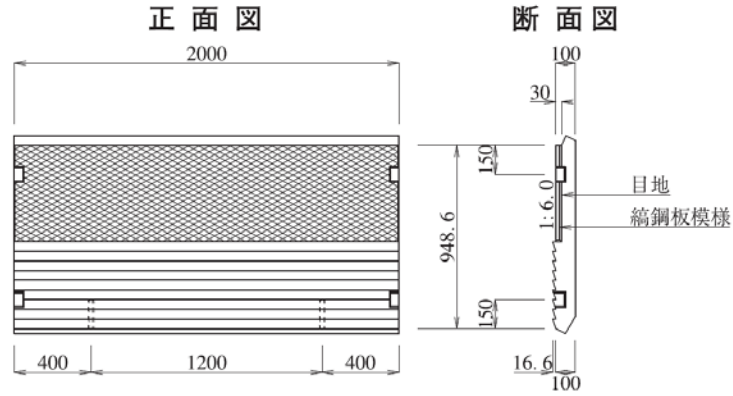
許容抵抗モーメント $M_o=1.08 \text{ kN}\cdot\text{m/m}$
質量 244.2kg

近年稲作地帯において、大区画圃場整備事業が盛んに行われています。これは、人手不足・作業者の高齢化、大型機械による作業の省力化を図るのが目的であります。

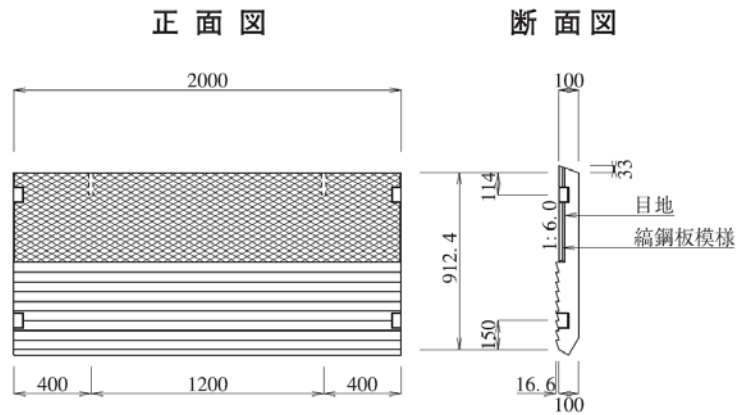
路肩法面ブロックは水田の法面の保護・雑草等による害虫の発生を防ぐために開発されたブロックです。

<実用新案登録300414号>

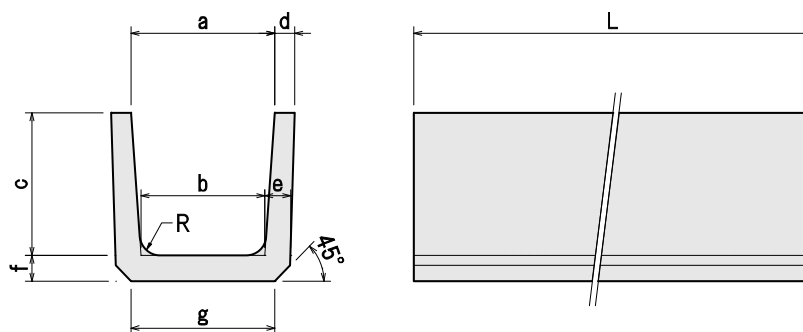
上部用



下部用



U形側溝

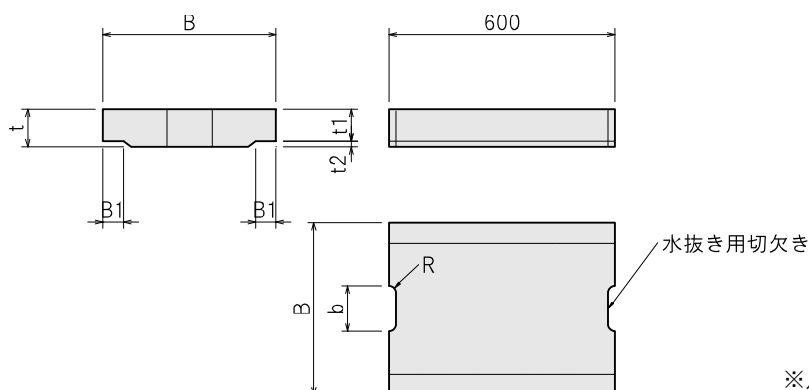


諸数値表

呼び名	寸法(mm)									質量(kg)
	a	b	c	d	e	f	g	R	L	
150	150	140	150	30	35	35	160	30	1,000	40
180	180	170	180	35	40	40	190	50	1,000	56
240	240	220	240	45	50	50	240	50	600(2,000)	55(182)
300A	300	260	240	50	60	60	300	50	600(2,000)	69(232)
300B	300	260	300	50	60	60	300	50	600(2,000)	79(264)
300C	300	260	360	50	60	65	300	50	600(2,000)	91(304)
360A	360	310	300	50	65	65	360	50	600(2,000)	89(298)
360B	360	310	360	50	65	65	360	50	600(2,000)	99(332)
450	450	400	450	55	70	70	430	70	600(2,000)	133(444)
600	600	540	600	70	80	80	600	70	600(2,000)	209(696)

※()は、L=2,000を示す

U形側溝用蓋

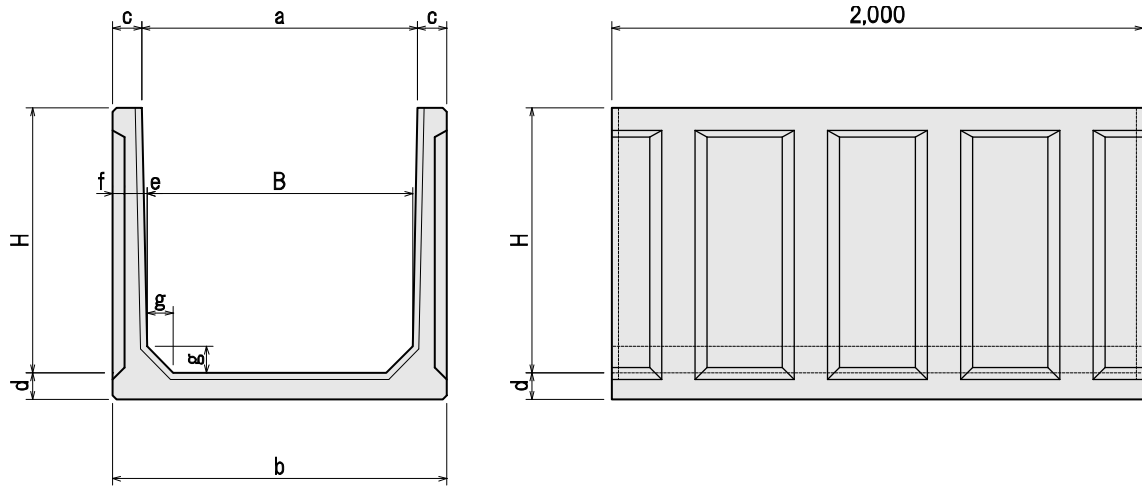


※片切欠き、切欠き無しの製作も可能です。

諸数値表

呼び名	寸法(mm)								質量(kg)
	B	B1	t	t1	t2	R	b		
1種 (歩道)	150	210	35	35	30	5	15	75	9
	180	250	40	40	35	5	15	75	13
	240	330	50	45	40	5	15	90	20
	300	400	55	60	50	10	15	100	32
	360	460	55	65	55	10	18	120	40
	450	560	60	70	60	10	18	120	53
	600	740	75	75	65	10	18	150	76
2種 (T-8)	150	210	35	90	80	10	15	75	25
	180	250	40	90	80	10	15	75	30
	240	330	50	100	85	15	15	90	44
	300	400	55	100	85	15	15	100	54
	360	460	55	100	85	15	18	120	62
	450	560	60	120	100	20	18	120	91
	600	740	75	150	130	20	18	150	153

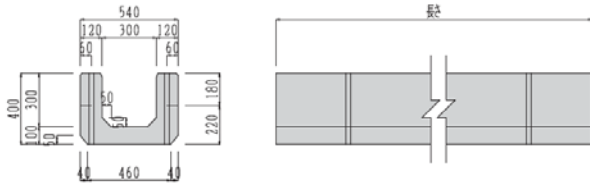
旭式U型トラフ (700×700~1,500×1,500)



諸数値表

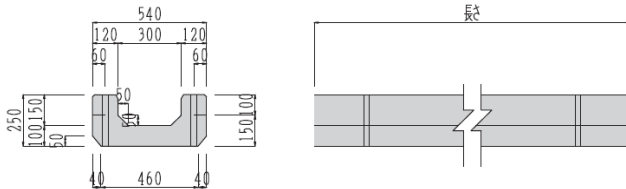
呼び名	寸法 (mm)									体積 (m ³)	質量 (kg)
	B	H	a	b	c	d	e	f	g		
700× 700	700	700	724	920	98	80	70	40	100	0.3810	895
800× 800	800	800	828	1,020	96	80	70	40	100	0.4233	995
900× 900	900	900	932	1,160	114	100	85	45	100	0.5868	1,379
1,000×1,000	1,000	1,000	1,036	1,260	112	100	85	45	100	0.6389	1,501
1,100×1,100	1,100	1,100	1,140	1,400	130	120	100	50	100	0.8400	1,974
1,200×1,200	1,200	1,200	1,244	1,500	128	120	100	50	100	0.9021	2,120
1,300×1,300	1,300	1,300	1,348	1,630	141	140	110	55	100	1.1013	2,558
1,400×1,400	1,400	1,400	1,452	1,750	149	140	120	55	100	1.2389	2,911
1,500×1,500	1,500	1,500	1,556	1,860	152	150	120	60	100	1.3642	3,206

路面排水工 Aタイプ
540×400 (300×300)



呼び名			標準質量 (kg)
タイプ	型	長さ (mm)	
A	直	2,000	615
	直	2,100	652
	直	2,150	661
	直	2,600	800
	直	2,650	815
	直	2,850	876
	斜	2,550	745
	斜	2,850	838
	斜	3,050	898

路面排水工 Bタイプ
540×250 (300×150)



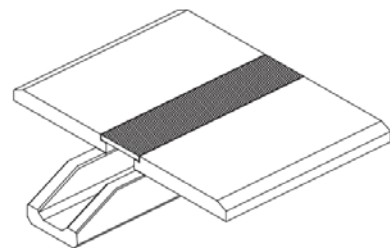
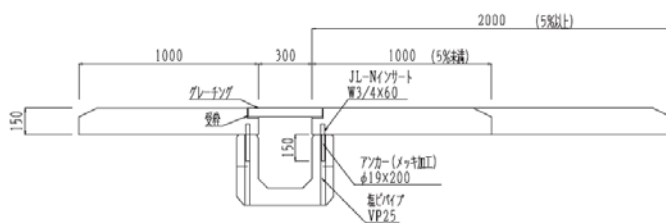
呼び名			標準質量 (kg)
タイプ	型	長さ (mm)	
B	直	2,000	453
	直	2,150	471
	直	2,400	525
	直	2,500	562
	直	2,650	580
	斜	2,500	537
	斜	2,750	647
	斜	3,000	757

踏掛版



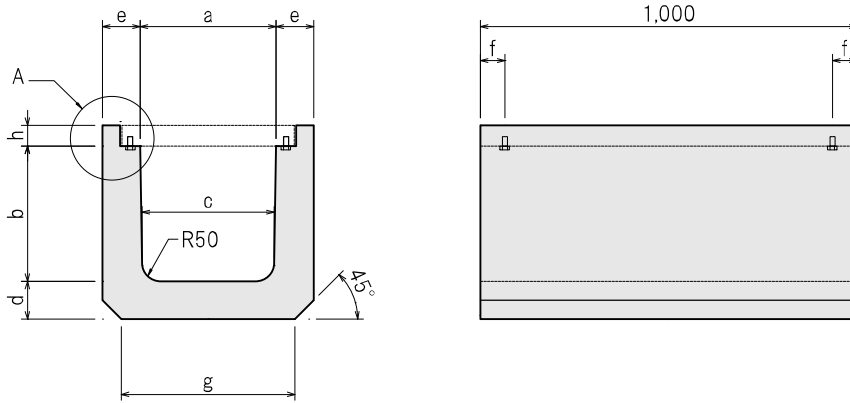
呼び名 長さ×幅×厚さ (mm)	標準質量 (kg)
1,750×1,000×150	614
2,000×1,000×150	702
2,250×1,000×150	790
2,500×1,000×150	878
2,000×2,000×150	1,422
2,250×2,000×150	1,600
2,500×2,000×150	1,778

施工例

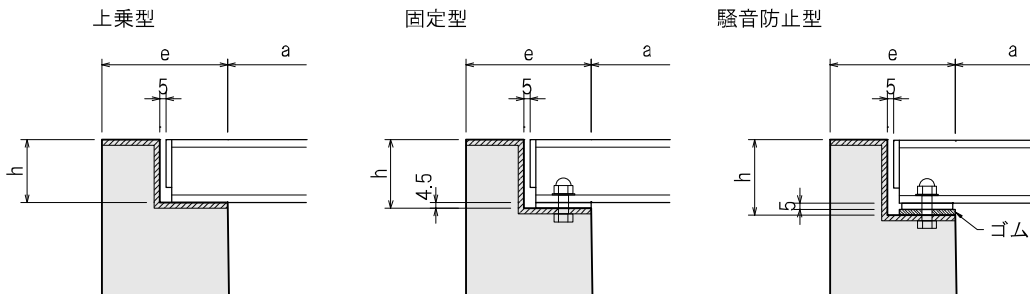


グレーチング蓋 995×400×50	28 kg
受け枠 56×60×6	

横断用トラフ(上乘型、固定型、騒音防止型)



A詳細図

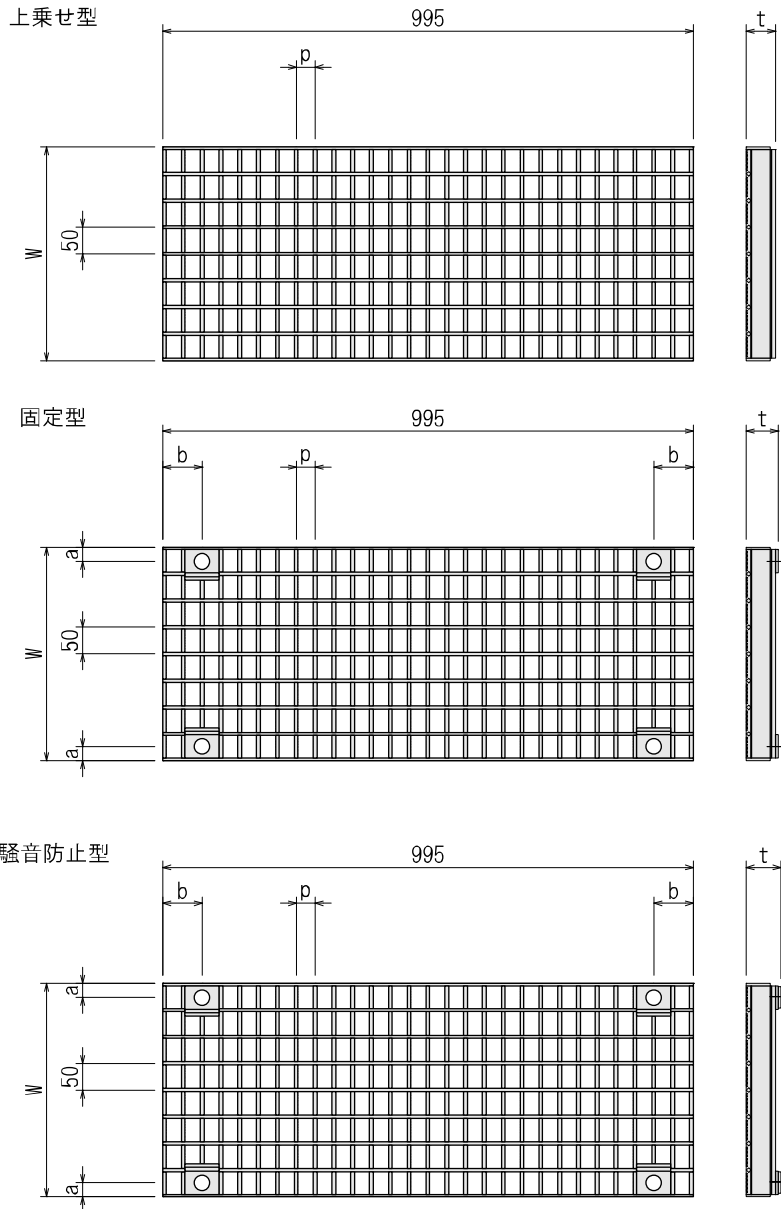


※斜線部は鋼製受け枠を示す。

諸数値表

呼び名	荷重	寸法 (mm)							タイプ					
									上乘型		固定型		騒音防止型	
		a	b	c	d	e	g	f	h (mm)	質量 (kg)	h (mm)	質量 (kg)	h (mm)	質量 (kg)
240×240	T-14	240	240	230	90	80	340	65	38	187	44	188	50	188
	T-20								44	188	50	188	55	189
	T-25								76.5	50	188	55	189	60
240×360	T-14	240	360	230	90	80	340	65	38	234	44	235	50	236
	T-20								44	235	50	236	55	236
	T-25								76.5	50	236	55	236	60
300×300	T-14	300	300	290	90	90	380	65	44	241	50	242	55	243
	T-20								50	242	55	243	60	244
	T-25								76.5	55	243	60	244	65
300×360	T-14	300	360	290	90	90	380	65	44	268	50	269	55	270
	T-20								50	269	55	270	60	271
	T-25								76.5	55	270	60	271	65
360×360	T-14	360	360	350	100	100	460	76.5	50	320	55	321	60	321
	T-20								55	320	60	321	65	323
	T-25								60	323	65	324	70	325
450×450	T-14	450	450	430	100	100	550	76.5	55	386	60	387	65	389
	T-20								65	389	70	390	75	391
	T-25								75	391	80	392	85	393
600×600	T-14	600	600	580	130	100	700	76.5	65	554	70	555	75	556
	T-20								75	556	80	558	85	559
	T-25								90	561	95	562	100	563

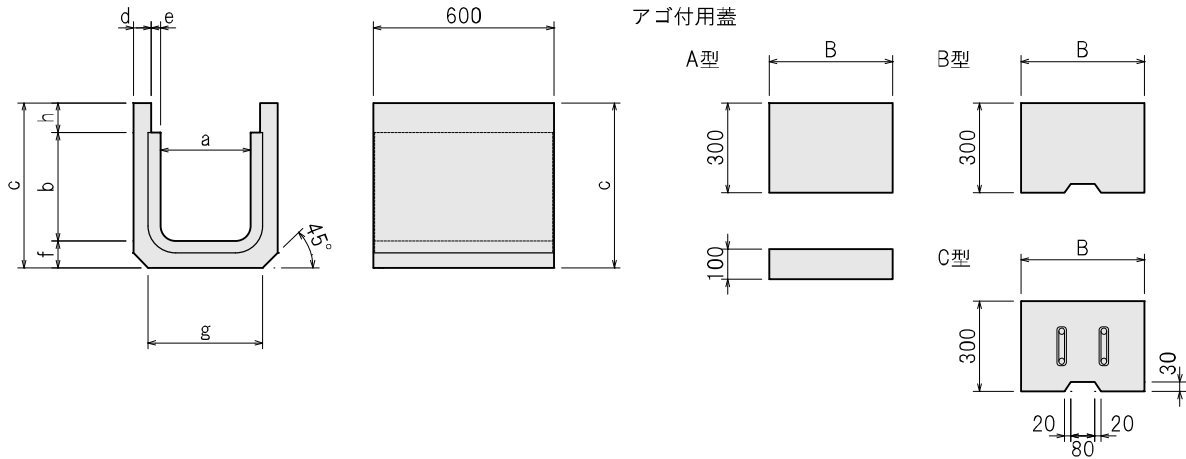
横断用トラフ用グレーチング(上乘型、固定型、騒音防止型)



諸数値表

呼び名	荷重	寸法 (mm)									質量(kg)		
		W	p	上乘型	固定型		騒音防止型			上乘型	固定型	騒音防止型	
				t	t	a	b	t	a				b
240 × 240 360	T-14	340	30	38	42.5	26.5	62.5	47.5	26.5	62.5	15.8	18.8	19.6
	T-20			44	48.5			53.5			18.0	21.0	21.8
	T-25			50	54.5			59.5			23.4	26.4	27.2
300 × 300 360	T-14	400	35.3	44	48.5	26.5	62.5	53.5	26.5	62.5	20.9	24.0	24.8
	T-20			50	54.5			59.5			27.2	30.3	31.1
	T-25			55	59.5			64.5			29.0	32.7	33.5
360 × 360	T-14	460	35.3	50	54.5	26.5	74	59.5	26.5	74	30.2	33.2	34.0
	T-20			55	59.5			64.5			33.0	36.0	36.8
	T-25			60	64.5			69.5			36.2	39.2	40.0
450 × 450	T-14	550	35.3	55	59.5	28	74	64.5	28	74	39.8	42.9	43.7
	T-20			65	69.5			74.5			46.3	49.4	50.2
	T-25			75	79.5			84.5			53.1	56.2	57.0
600 × 600	T-14	700	35.3	65	69.5	28	74	74.5	28	74	58.3	61.4	53.4
	T-20			75	79.5			84.5			66.9	70.0	70.8
	T-25			90	94.5			99.5			80.9	83.9	84.7

鉄筋コンクリートU字溝 アゴ付 札幌市U字側溝(1・2・3型)



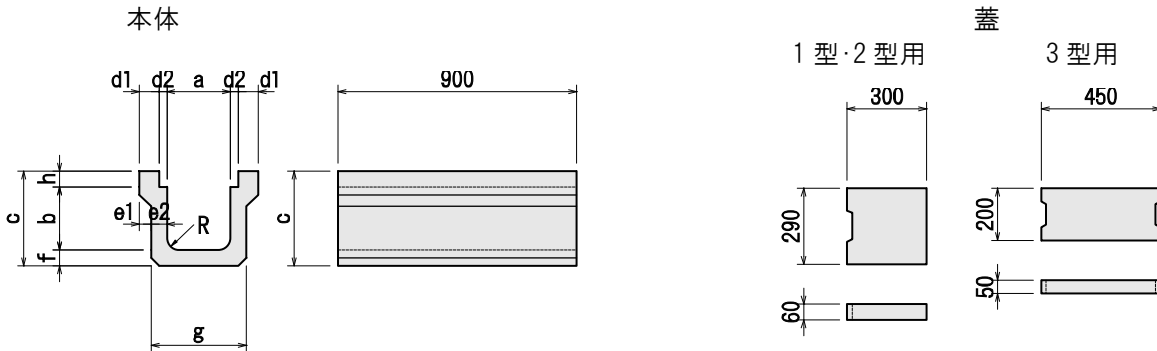
諸数値表

呼び名	寸法 (mm)								質量 (kg)
	a	b	c	d	e	f	g	h	
240A	240	240	430	50	30	90	340	100	121
240B	240	360	550	50	30	90	300	100	149
300A	300	300	490	60	30	90	380	100	147
300B	300	360	550	60	30	90	380	100	173
360	360	360	560	70	30	100	460	100	192
450	450	450	650	70	30	100	550	100	230
600	600	600	800	70	30	100	700	100	291

アゴ付用蓋

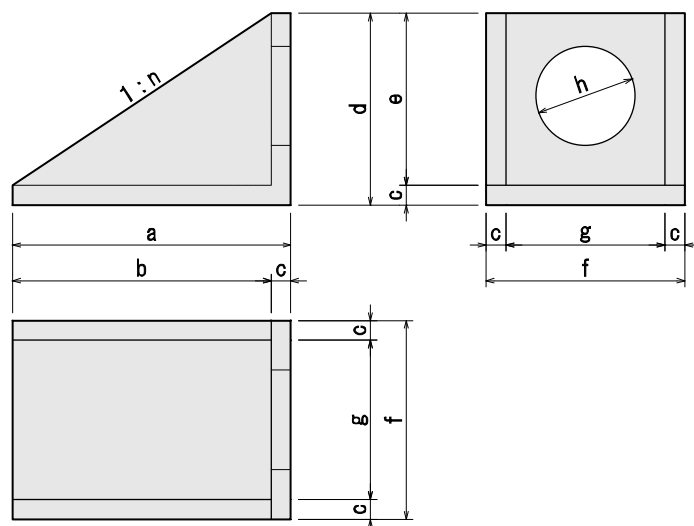
呼び名	B (mm)	質量 (kg)
		2枚/1組
240	290	38
300	350	47
360	410	56
450	500	69
600	650	90

札幌市U字側溝



諸数値表

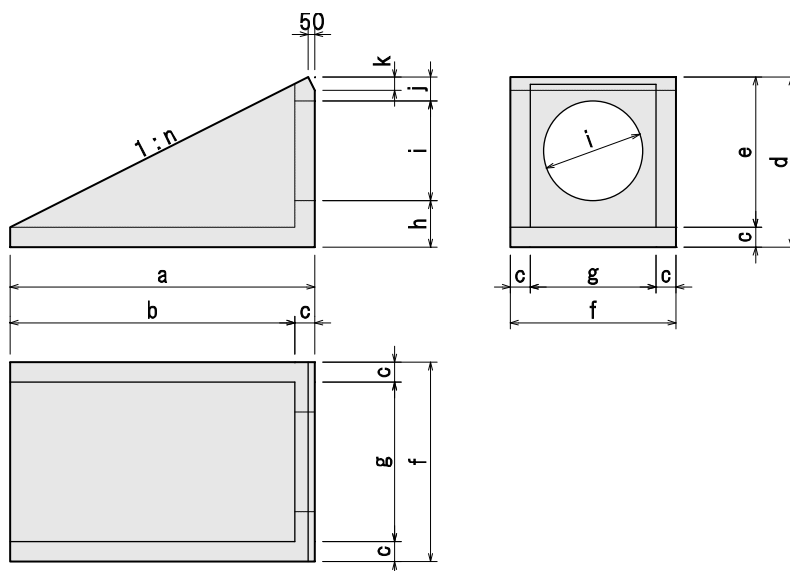
呼び名	寸法 (mm)											質量 (kg)	
	a	b	c	d1	d2	e1	e2	f	g	h	R	本体	蓋
1型	240	330	450	75	30	45	60	60	360	60	45	160	13
2型	240	240	360	75	30	45	60	60	360	60	45	141	
3型	150	150	250	45	30	30	45	50	240	50	20	72	



諸数值表

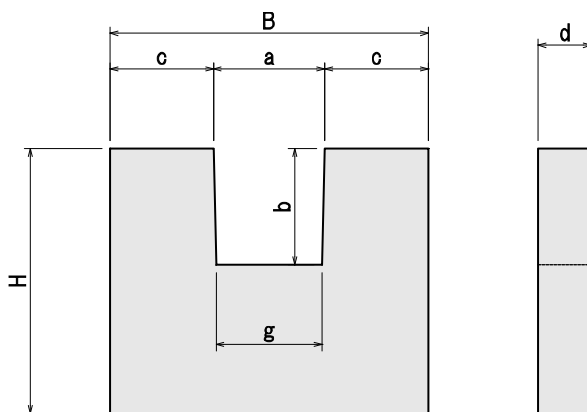
呼び名		寸法(mm)								体積 (m ³)	質量 (kg)
型	n	a	b	c	d	e	f	g	h		
300	1.5	1,650	1,500	150	1,150	1,000	1,250	950	410	0.7020	1,685
450		1,650	1,500	150	1,150	1,000	1,250	950	580	0.6822	1,637
600		2,100	1,950	150	1,450	1,300	1,500	1,200	750	1.0785	2,588
900		2,400	2,250	150	1,650	1,500	1,800	1,500	1,110	1.4141	3,394
300	2.0	2,150	2,000	150	1,150	1,000	1,250	950	410	0.8708	2,090
450		2,150	2,000	150	1,150	1,000	1,250	950	580	0.8509	2,042
600		2,750	2,600	150	1,450	1,300	1,500	1,200	750	1.3519	3,245

開発局農業水産部型



諸数值表

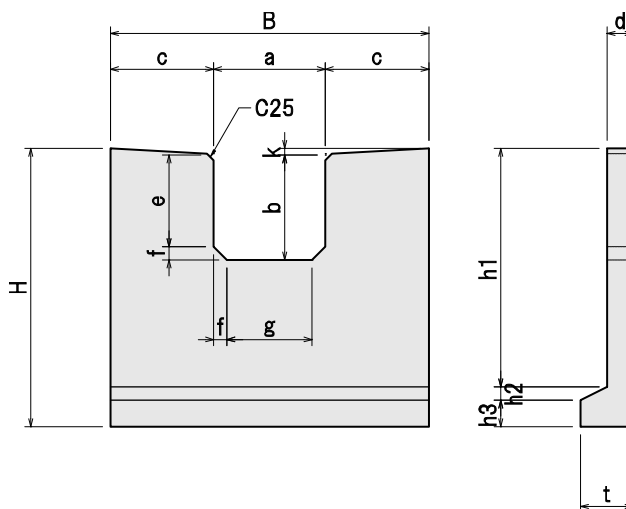
呼び名		寸法(mm)											体積 (m ³)	質量 (kg)
型	n	a	b	c	d	e	f	g	h	i	J	k		
450	1.5	1,500	1,350	150	1,110	960	1,000	700	350	570	190	75	0.5065	1,216
600		1,800	1,650	150	1,310	1,160	1,250	950	350	750	210	75	0.7529	1,807
450	2.0	2,000	1,850	150	1,120	970	1,000	700	350	570	200	100	0.6576	1,578
600		2,300	2,150	150	1,280	1,130	1,250	950	350	750	180	100	0.9188	2,205



諸数値表

呼び名	寸法(mm)								質量(kg)
	B	H	a	b	c	d	g		
開発局 農業水産部	300A	1,200	1,000	420	310	390	200	400	515
	300B	1,200	1,000	420	370	390	200	400	503
	300C	1,200	1,000	420	440	390	200	400	489
	450	1,200	1,000	580	530	310	200	560	428
	600	1,500	1,200	760	690	370	250	740	770
道建設部	U-300	1,000	800	420	370	290	200	400	299
	U-360	1,200	1,000	480	440	360	200	460	460
	U-450	1,400	1,000	580	530	410	200	560	502

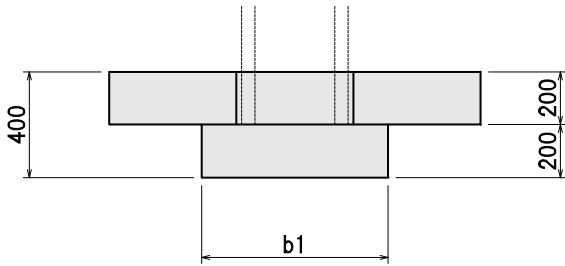
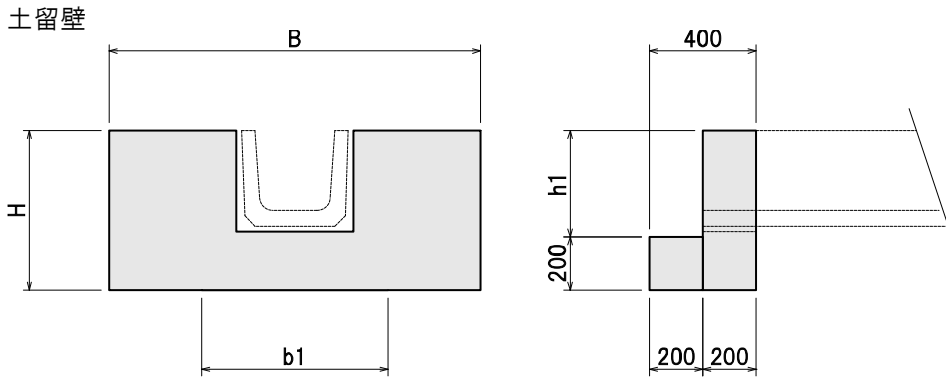
※V型トラフの対応も可能です。



諸数値表

呼び名	寸法(mm)														質量(kg)
	B	H	a	b	c	d	e	f	g	h1	h2	h3	k	t	
300N	1,000	945	420	395	290	100	345	50	320	795	50	100	15	200	215
300L	1,200	1,050	420	395	390	100	345	50	320	900	50	100	20	200	295
450N	1,300	1,150	580	555	360	120	490	65	450	970	60	120	20	240	390
450L	1,500	1,255	580	555	460	120	490	65	450	1,075	60	120	25	240	508
600N	1,600	1,370	760	715	420	150	645	70	620	1,140	80	150	20	300	698
600L	1,800	1,470	760	715	520	150	645	70	620	1,240	80	150	25	300	870

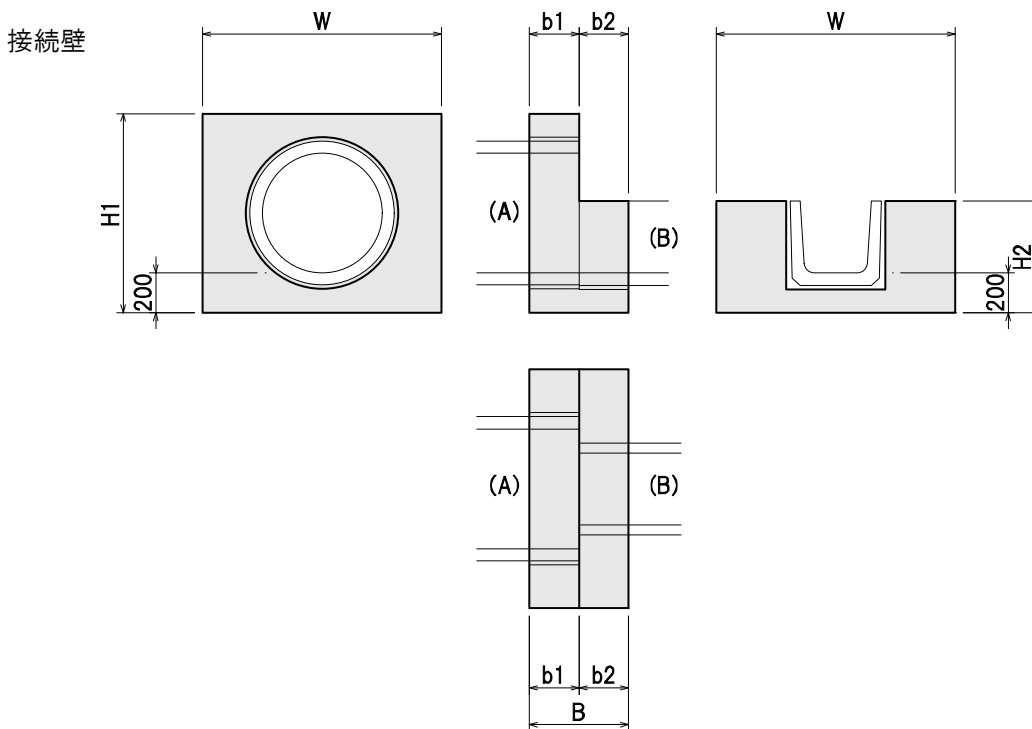
※V型トラフの対応も可能です。



諸数値表

呼び名	タイプ	寸法 (mm)				質量 (kg)
		B	b1	H	h1	
A-1	U-300B	1,400	700	600	400	377
A-2	U-360B					365
B-1	U-450	1,600	800	800	600	530
B-2	U-600					433

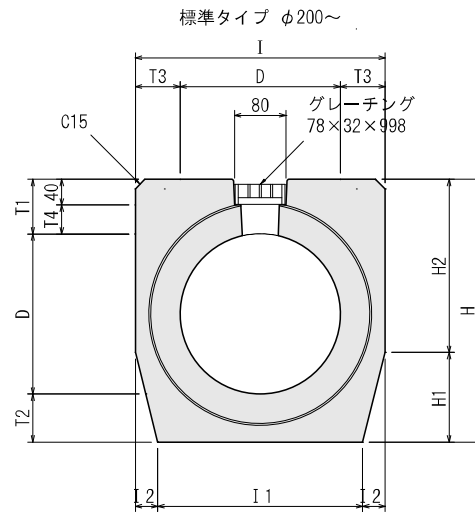
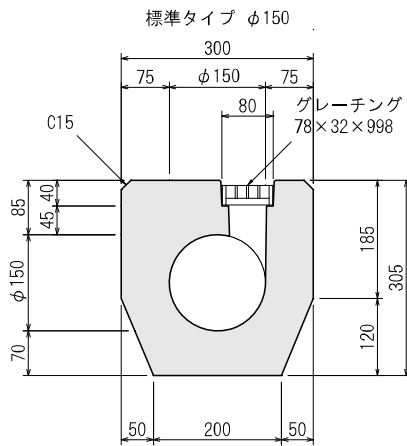
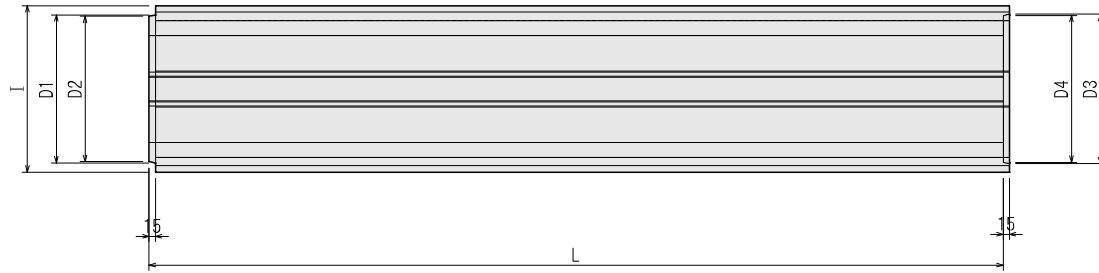
※V型トラフの対応も可能です。



諸数値表

呼び名	(A)	(B)	寸法 (mm)						質量 (kg)
			H1	H2	W	B	b1	b2	
A-1	RCP φ 450	U-300B	800	500	1,000	400	200	200	427
A-2	U-450	U-360B	650	560					348
A-3	U-300B	U-360B	500						346
B-1	RCP φ 600	U-300B	1,000	500	1,200	500	250	250	717
B-2	RCP φ 600	U-360B		560					745
B-3	RCP φ 600	U-450		650					737
B-4	RCP φ 600	U-600							719
B-5	RCP φ 500	U-600		800					793
C-1	RCP φ 700	U-600	1,100						707

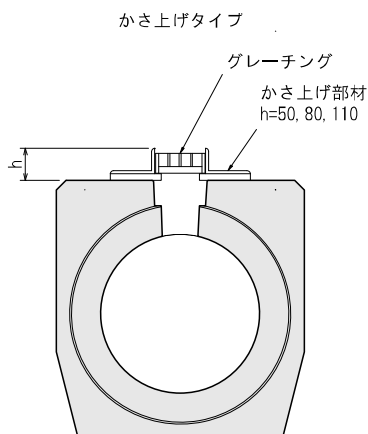
※V型トラフの対応も可能です。



製品寸法表

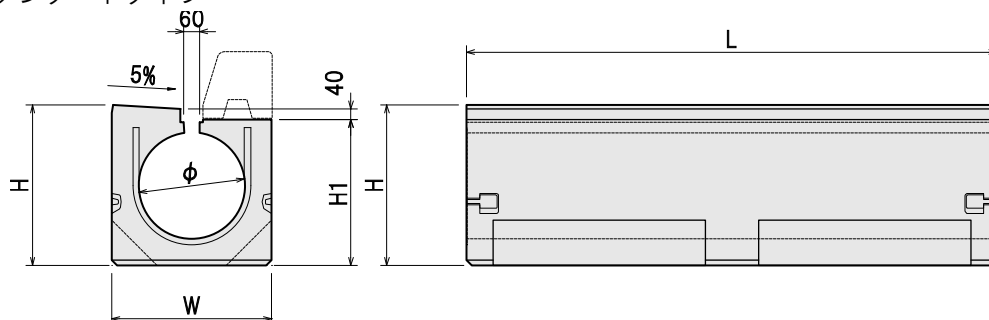
単位:mm

呼び名	内径 D	厚さ				幅			高さ			有効長 L	継手部				質量 (kg)
		T1	T2	T3	T4	I	I1	I2	H	H1	H2		D1	D2	D3	D4	
150	150	85	70	75	45	300	200	50	305	120	185	2,000	-	-	-	-	306
200	200	85	72	70	45	340	290	25	357	120	237	2,000	-	-	-	-	388
250	250	85	75	70	45	390	320	35	410	140	270	2,000	346	340	350	344	479
300	300	85	78	70	45	440	340	50	463	160	303	2,000	396	390	400	394	571
400	400	95	95	90	55	580	380	100	590	210	380	2,000	496	488	500	492	907
450	450	95	95	90	55	630	410	110	640	222	418	2,000	546	538	550	542	1,023

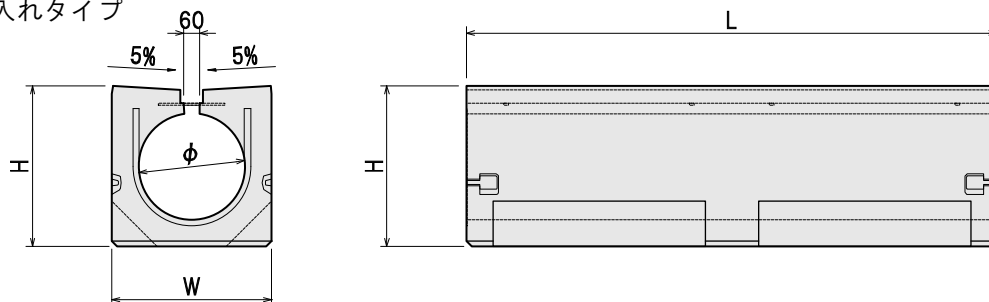


※排水性舗装対応可能

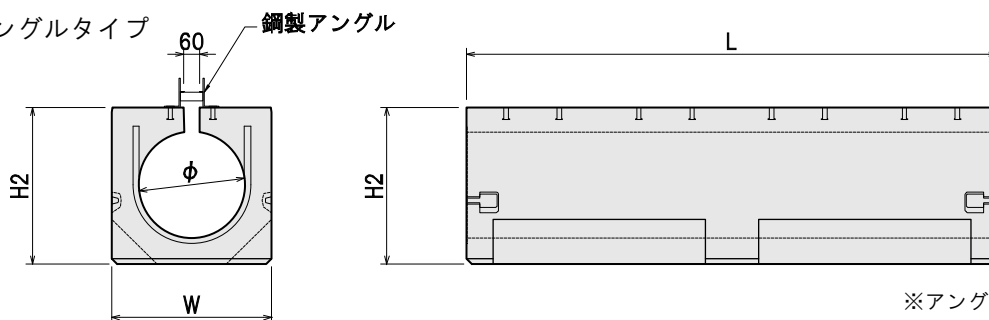
NS-01 スタンダードタイプ



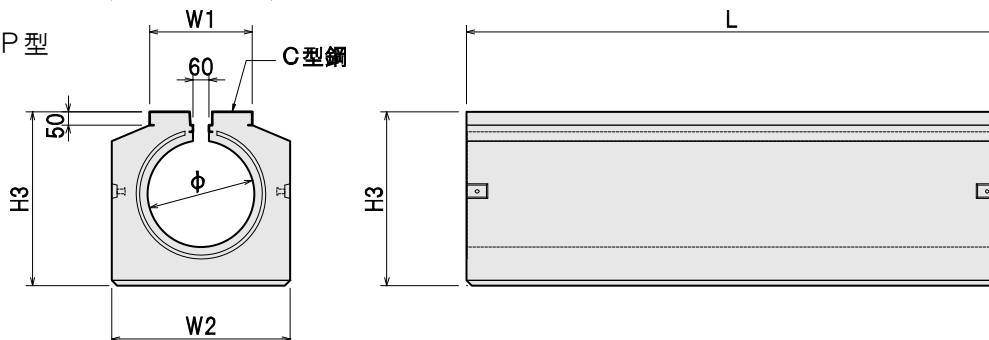
NS-02 乗入れタイプ



NS-03 アングルタイプ



エントリーP型



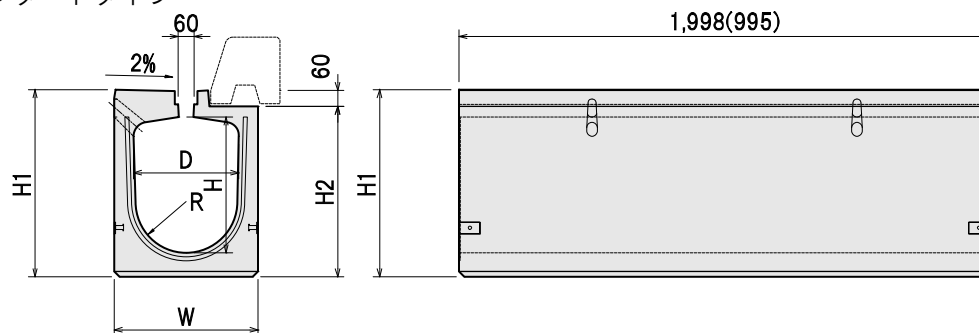
諸数値表

単位 (mm)

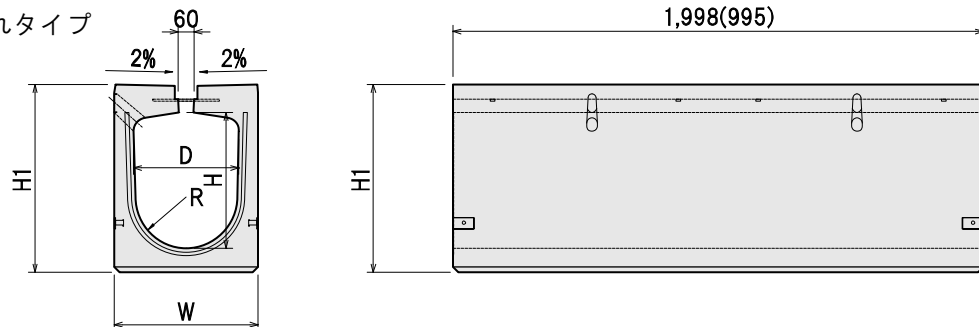
呼び名	寸法		NS-01			NS-02		NS-03		エントリーP型			
	W	L	H	H1	質量 (kg)	H	質量 (kg)	H2	質量 (kg)	W1	W2	H3	質量 (kg)
φ 200	320	1,998	366	320	320	366	340	360	350	285	360	380	440
φ 250	390		418	370	420	418	460	410	460	285	430	450	600
φ 300	460		469	420	550	469	590	460	590	385	520	520	870
φ 350	530		536	485	710	536	760	525	760	385	570	570	990
φ 400	600		603	550	900	603	960	590	950	385	670	655	1,340
φ 450	670		670	615	1,110	670	1,180	655	1,160	385	750	720	1,630
φ 500	730		731	675	1,300	731	1,380	715	1,350	385	830	800	1,990
φ 600	870		875	815	1,870	875	1,970	855	1,930	385	950	980	2,700
φ 700	1,020	995	1,018	995	1,280	1,018	1,350	995	1,320	385	1,070	1,100	1,650
φ 800	1,170		1,157	1,090	1,670	1,157	1,740	1,130	1,710	-	-	-	-

※排水性舗装対応可能

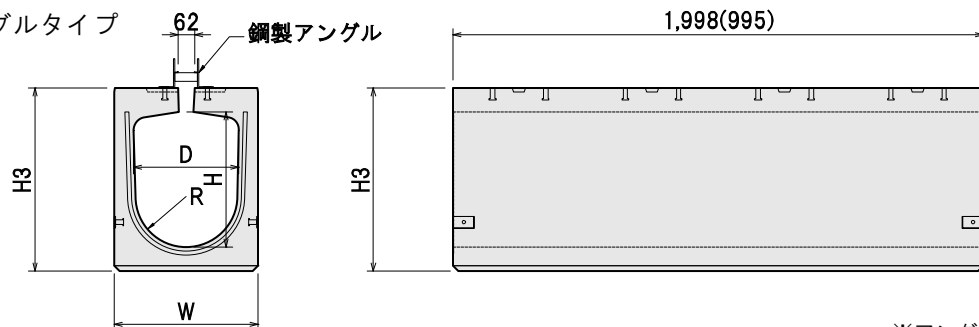
SKロードレインI型
スタンダードタイプ



乗入れタイプ



アングルタイプ



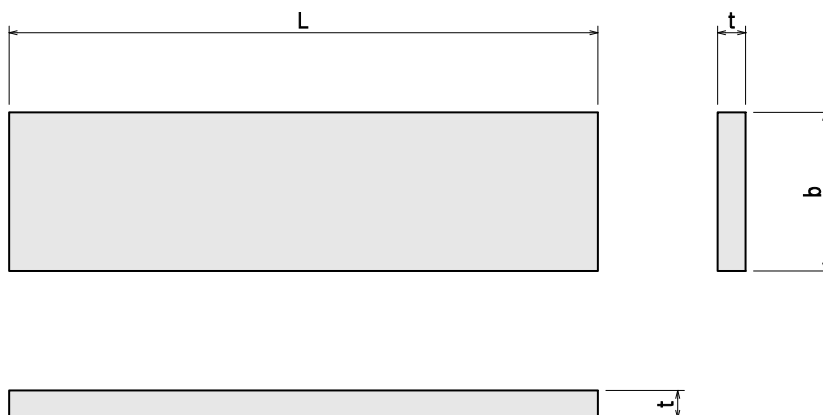
※アングル高(50~150mm)

諸数値表

単位(mm)

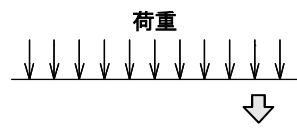
呼び名(D×H)		寸法		スタンダードタイプ			乗入れタイプ		アングルタイプ	
D	H	W	R	H1	H2	質量(kg)	H1	質量(kg)	H3	質量(kg)
200	200	310	-	-	-	-	372	340(170)	350	325(160)
250	250	360	120	433	371	410(205)	433	435(215)	410	415(205)
	300		117	483	421	445(220)	483	470(235)	460	445(220)
	400		114	588	526	515(255)	588	540(270)	565	515(255)
300	300	420	145	488	426	520(260)	488	555(275)	465	525(260)
	400		142	593	531	595(295)	593	625(310)	570	600(300)
	500		139	693	631	665(330)	693	700(350)	670	675(335)
400	400	540	195	600	536	775(385)	600	825(410)	585	800(400)
	500		192	705	641	865(430)	705	910(455)	690	890(445)
	600		189	805	741	940(470)	805	990(495)	790	975(485)

※()は、L=995を示す



※施工方法

端面表示の「矢印」の方向と荷重の方向が同一になるように施工する。



諸数値表

呼び名	設計曲げ モーメント (kN・m/m)	PC 板				RC 板			
		寸法 (mm)		質量 (kg)		寸法 (mm)		質量 (kg)	
		b	t	L=1,480	L=1,980	b	t	L=1,480	L=1,980
SP-1	3.43	200	40	28	38	300	60	64	85
		300		42	57	400		85	114
		400		57	76	500		106	143
SP-2	5.69	200	50	36	48	-	-	-	-
		300		53	71	300	70	76	100
		400		71	95	400	101	133	
		500		89	119	500	127	166	
SP-3	7.85	200	60	42	57	-	-	-	-
		300		64	85	300	80	86	114
		400		85	114	400	115	152	
		500		107	143	500	145	190	
SP-4	10.79	300	70	74	100	-	-	-	-
		400		99	133	-	-	-	-
		500		124	166	-	-	-	-
USP-1	3.43	200	45	32	43	200	60	42	57
		300		48	64	300	64	85	